

Der Weg ist das Ziel

Die Freunde sind gemeinsam auf dem Weg zum Dorfplatz. Sie laufen, hüpfen, klettern, rollen oder fliegen alle mit ihren Hilfsmitteln los. Auf dem Weg zum Dorfplatz hat es aber immer wieder Rutschen, die sie ein paar Meter zurückschicken. Hilf ihnen dabei! Spiele den Klassiker: Leiterspiel. Doch nun mit der Version des Buches.



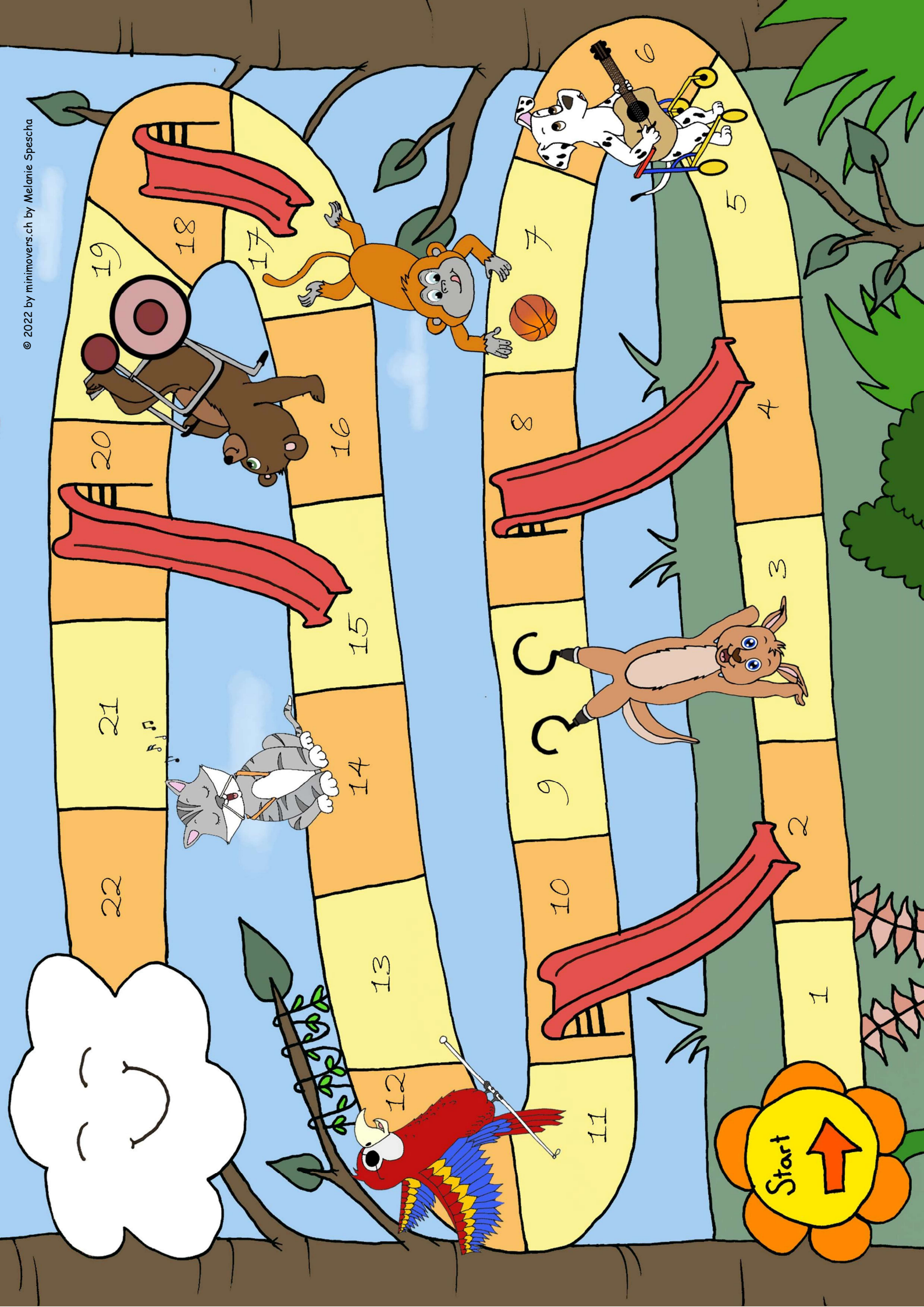
Leiterspiel

Du brauchst:

- ♡ Vorlage: Leiterspiel
- ♡ Würfel
- ♡ Spielfiguren
- ♡ Wenn du willst: Tuch, Spielkarte, rollender Stuhl, Strohhalm, Wäscheklammer, zu grosse Schuhe

Drucke das Spielbrett aus und los geht's. Die Freunde helfen dir immer, weiter nach vorne zu kommen. Nimm dich in Acht vor den Rutschen. Mit diesen musst du immer ein paar Schritte zurück. Wer ist wohl zuerst beim Dorfplatz?

Passes das Spiel an: Bis jetzt hast du tolle Möglichkeiten kennengelernt, die Beeinträchtigungen der Freunde nachzuempfinden. Mixe diese nun alle zusammen in diesem Spiel. So geht's: Bestimmt eine Strecke, die später zurückgelegt werden muss. Es empfiehlt sich, eine eher kurze Strecke zu wählen. Nun würfelt die erste Person. Diese muss nun die abgemachte Strecke so oft zurücklegen, wie der Würfel Augen anzeigt. Wurde beispielsweise eine 4 gewürfelt, muss sie die Strecke möglichst schnell 4x rennen bevor sie wieder würfeln darf. Jetzt wird's aber erst richtig spannend: Die Strecke muss zwingend mit einer Beeinträchtigung gelaufen werden. Das heisst: Angeschoben im rollenden Stuhl, mit den Beinen zusammengebunden, in zu grossen Schuhen, blind, gehörlos, mit einer Spielkarte unter dem Arm eingeklemmt oder mit der Wäscheklammer auf der Nase. Bei einigen Beeinträchtigungen macht es Sinn, wenn ihr euch gegenseitig hilft, damit sich niemand verletzt. Wenn ihr genügend Personen seid, könnt ihr auch immer in Zweier-teams spielen und euch so immer unterstützen. Wer ist wohl jetzt am schnellsten beim Dorfplatz?



Start



1

2

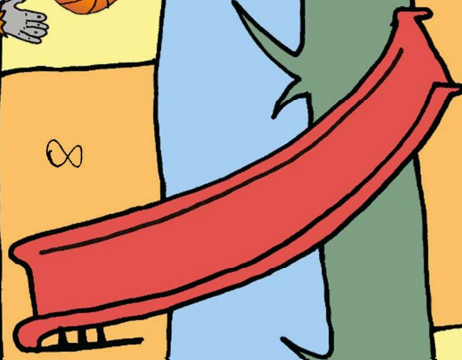
10

9



3

8



7



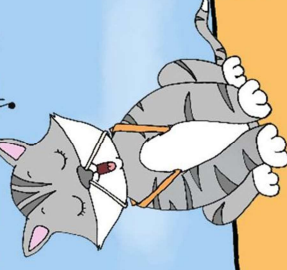
5



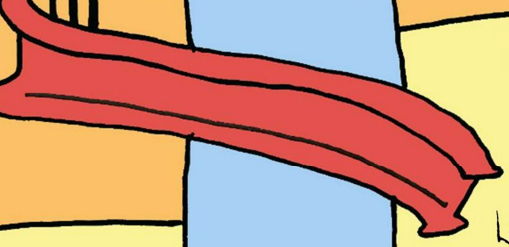
18



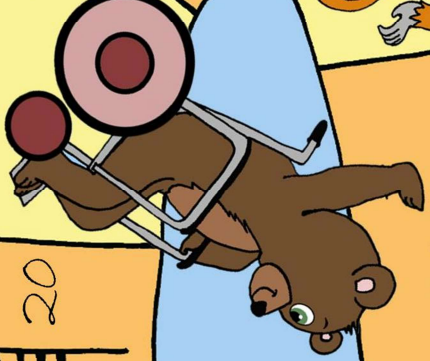
21



20



19



13

12

14

15

11

17

